



LUXSYS Inc.



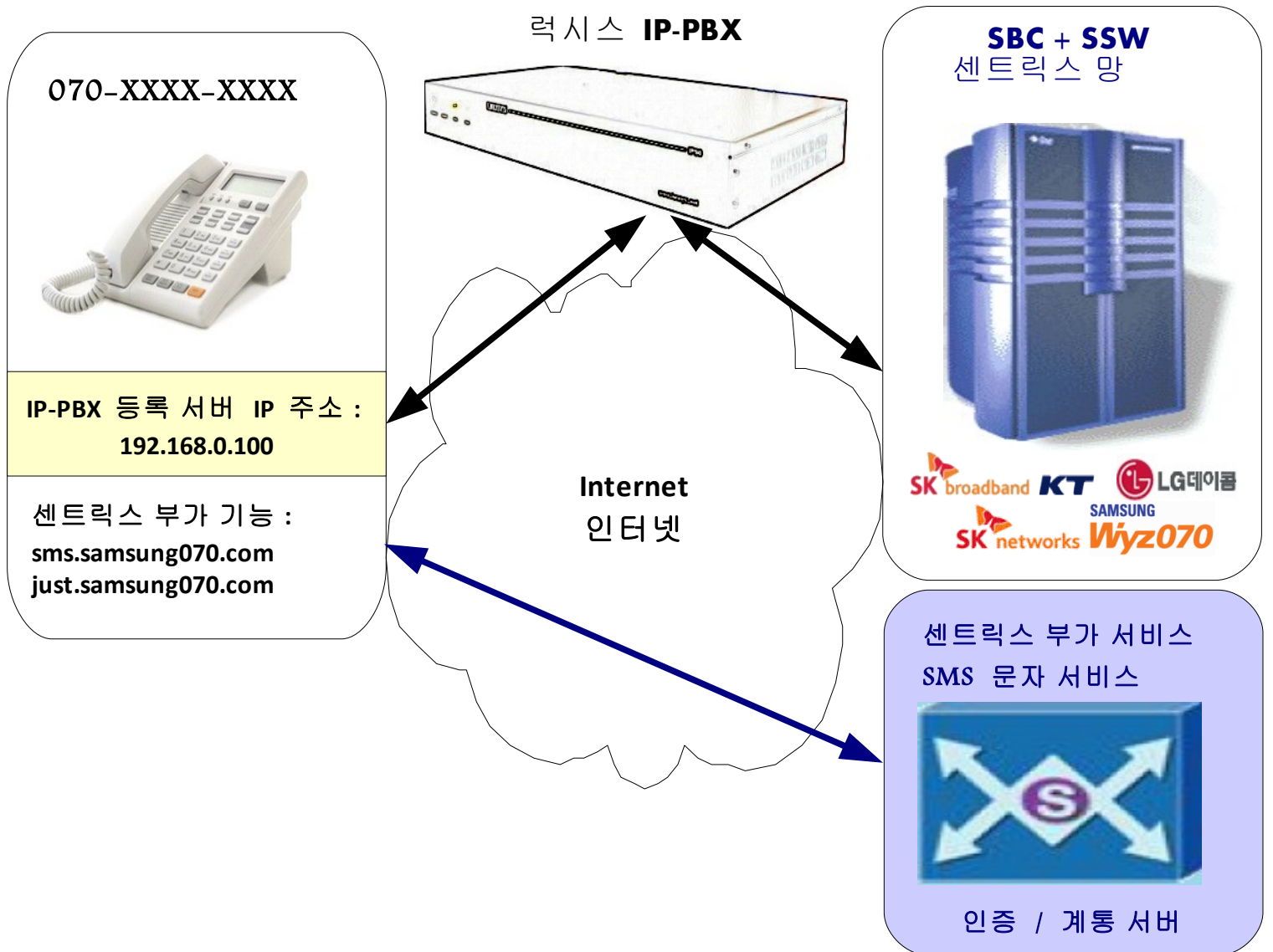
다산

H410-S/H415SE 계열

삼성화이즈 070 (센트릭스회선 연동)

IP-PBX 하고 센트릭스 회선 연동 구성

1. 센트릭스 회선에서 제공 하고 있는 부가 기능 사용에 지장을 주지 않습니다.
 - SMS 문자 서비스/내선번호/당겨받기/넘겨주기/삼성 Call Manager/etc.
 - 내선끼리 전화할데는 액정화면에서 수신자/발신자 이름 확인 가능 합니다.
 - 당겨 받기를 할 경우 단말기의 액정화면에 고객 전화번호를 확인 가능 합니다.
2. IP-PBX 에서 제공 하는 모든 기능을 동시에 사용 가능 합니다.
(ARS/통화통계 /CTI/CRM/PSTN 일반 회선 백업/전수 녹취/선택 녹취/etc.)



웹브라우저에 IP PHONE 의 IP 하고 8000 포트를 치고 들어갑니다. 처음 기본의 아이디 admin 하고 비밀번호는 050421입니다.



단말기의 자동 설정 기능을 해제 해야됩니다.

SAMSUNG Wyz070 Internet SIP Phone H410-S

Home 서비스 설정 전화기 설정 기능 설정 **전화기 관리**

다시 시작 | 초기화 | **자동 설정** | 자동설정시도 | 소프트웨어

■ PMS 설정

프록시 서버주소	<input type="text"/>	:	5060
프록시 서버이름	<input type="text"/>	:	
개통 인증서버	<input type="text"/>	:	5089
정상 인증서버	<input type="text"/>	:	5088
HTTP 서버 주소	<input type="text"/>	:	10504
Subscriber 전송간격	3600	(초)	

■ 자동 설정

사용

설정 유형 HTTP

다시 시도 횟수 3 (1 ~ 10)

서버 주소 download.samsung070.c: 10504

기본 파일 이름 cfg/h410/default.cfg

펌웨어 정보 이름 cfg/h410/fwupgrade.txt

저장 변경 취소

SAMSUNG Wyz070 Internet SIP Phone H410-S

Home 서비스 설정 전화기 설정 기능 설정 **전화기 관리**

다시 시작 | 초기화 | **자동 설정** | 자동설정시도 | 소프트웨어

■ 자동 설정

프록시 서버주소	<input type="text"/>	:	5060
프록시 서버이름	<input type="text"/>	:	
개통 인증서버	<input type="text"/>	:	5089
정상 인증서버	<input type="text"/>	:	5088
HTTP 서버 주소	<input type="text"/>	:	10504
Subscriber 전송간격	3600	(초)	

저장 변경 취소

IP-PBX 서버 IP 설정:

H410-S 단말기

SAMSUNG Wyz070 Internet SIP Phone H410-S

Home | 서비스 설정 | 전화기 설정 | 기능 설정 | 전화기 관리

계정 설정 | 서버 설정 | 다이얼 규칙 | 음성 설정 | 고급 설정

- SIP 서버 설정
 - Registrar: sniproxy.samsung070.com : 5060
 - Proxy: sniproxy.samsung070.com : 5060
 - Outbound Proxy: 192.168.14.100 : 5060
 - DNS SRV: 사용
- 보조 서버
 - Registrar: sniproxy.samsung070.co: 5060
 - Proxy: sniproxy.samsung070.co: 5060
 - Outbound Proxy: sniproxy.samsung070.co: 5060

■ SIP 서버 설정
서비스를 이용하기 위해서는 사용자 등록 정보를 유지, 관리하는 Registrar 서버, 전화 서비스를 제공하는 Proxy 서버, 전화기와 연결된 네트워크 환경을 유지하기 위한 Outbound Proxy 서버의 이름과 사용 포트 번호를 정확히 입력하여야 합니다.

저장 | 변경 취소

H415SE 단말기

SAMSUNG Wyz070 Internet SIP Phone **H415SE**

Home | **서비스 설정** | 전화기 설정 | 기능 설정 | 전화기 관리

계정 설정 | **서버 설정** | 다이얼 규칙 | 음성 설정 | 고급 설정

SIP 서버 설정

Registrar	sniproxy.samsung070.com	: 5060
Proxy	sniproxy.samsung070.com	: 5060
Outbound Proxy	192.168.14.100	: 5060
DNS SRV	<input type="checkbox"/> 사용	
Presence	samsung070.com	: 5080
SMS	samsung070.com	: 5080
Outbound Proxy For SMS	sms.samsung070.com	: 5080

보조 서버

Registrar	sniproxy.samsung070.co	: 5060
Proxy	sniproxy.samsung070.co	: 5060
Outbound Proxy	sniproxy.samsung070.co	: 5060
Presence	samsung070.com	: 5080
SMS	samsung070.com	: 5080
Outbound Proxy For SMS	sms.samsung070.com	: 5080

저장 | 변경 취소

SIP 서버 설정
서비스를 이용하기 위해서는 사용자 등록 정보를 유지, 관리하는 Registrar 서버, 전화 서비스를 제공하는 Proxy 서버, 전화기와 원활한 네트워크 환경을 유지하기 위한 Outbound Proxy 서버의 이름과 사용 포트 번호를 정확히 입력하여야 합니다.

통화중 대기 (Call Waiting) 기능을 해제 해야됩니다.

SAMSUNG Wyz070 Internet SIP Phone H410-S

Home 서비스 설정 전화기 설정 **기능 설정** 전화기 관리

전화기 기능 | 단축 다이얼 버튼 | 멀티 넘버 링 | 전화 번호부 | 폰북데이터

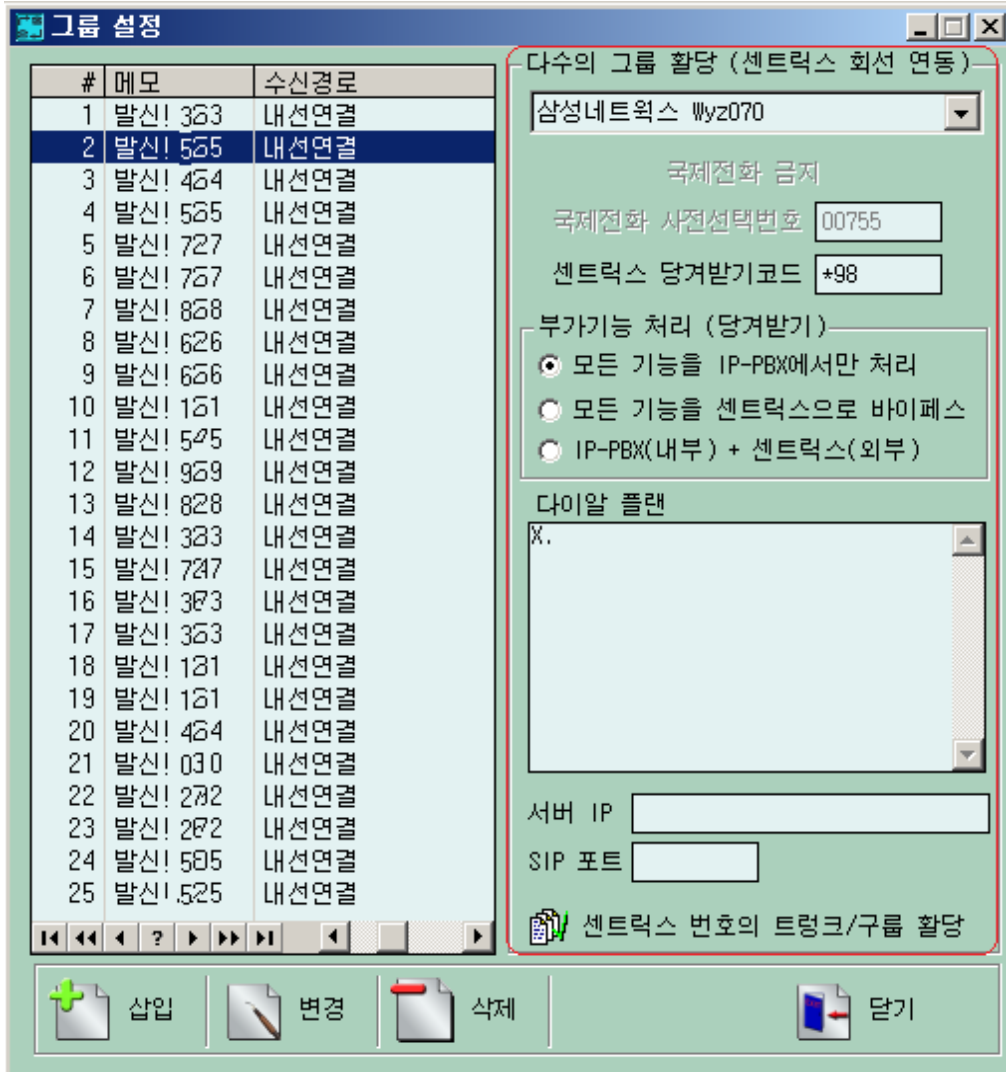
• 전화기 기능

기본 벨 소리	벨소리 4
중요전화 알림음	벨소리 5
멀티넘버 링1	벨소리 7
멀티넘버 링2	벨소리 8
자동 전화 연결	착신 거부
착신 전환 번호	
통화중 대기	<input type="checkbox"/> 사용
자동 다이얼 전송	<input checked="" type="checkbox"/> 사용
다이얼 대기시간	5 (초)

저장 변경 취소

전화기 기능
10번 벨소리를 선택하면 전화가 왔을 때 벨은 울리지 않고 전화기의 LED만 깜박입니다.
HOLD 버튼을 누르면 통화 대기 중인 전화와 연결됩니다.
자동 다이얼 전송 기능을 사용하면 SEND 버튼을 누르지 않아도 다이얼 대기시간 이후에 자동으로 전화를 겁니다.

AMP / IP-PBX 관리 프로그램에서 내선 / 트렁크 설정:



Copyright © 2009, Luxsys Inc.
All Rights Reserved

Tel : 1600-5998

E-mail : support@luxsys.net
Home : www.luxsys.net