

럭시스 IP-PBX SDK 연동

PHP SDK

주식회사 럭시스
<http://www.luxsys.net>
1600-5998

목 차

1. SDK Package 구성

2. 설치

3. API 소스 설명

- CTI 기능
- **Luxsys::kill_sess** Pop창에서 웹링크로 들어온 세션 키를 없세버리는 방법/루틴
- **Luxsys::lgi_click2dial** 전화 통화 방식: (Click-to-Dial 하고 Power/Multi-Dialer 기능)
- **Luxsys::lgi_tranfer** 바로 넘겨주기/돌려주기 기능: (Blind Transfer)
- **Luxsys::lgi_agentpause** 상담원별 수신거부 설정 (로그인 / 로그아웃 / 후 처리 / 휴식 시간 / 식사 시간)
- **Luxsys::lgi_dndstate** 업무용 상담원 상태를 실시간에 확인 하는 기능 (후처리,휴식시간,식사중, DND 수신거부)
- **Luxsys::lgi_blfstate** 단말기 실시간 상태확인 (BLF/SLA 상태)
- **Luxsys::lgi_hangup** 전화 끊기 (Hangup)

SDK Package 구성

SDK 기술 라이선스:

- license.txt

SDK 설명서:

- readme.txt

PHP library module:

- luxsys.php
- codelock.php

PHP Sample, 샘플 파일:

- index.html
- call.php
- cdr.php

설치

리눅스에 설치 하는 방법:

Apache Document 폴더에 PHP library 파일 복사 (luxsys.php,codelock.php)
chmod 777 codelock.php

럭시스의 IP-PBX가 PostgreSQL 데이터베이스를 사용하고 있습니다.
PostgreSQL을 php에서 사용 할려면 php-pgsql 모듈을 설치 해야됩니다.

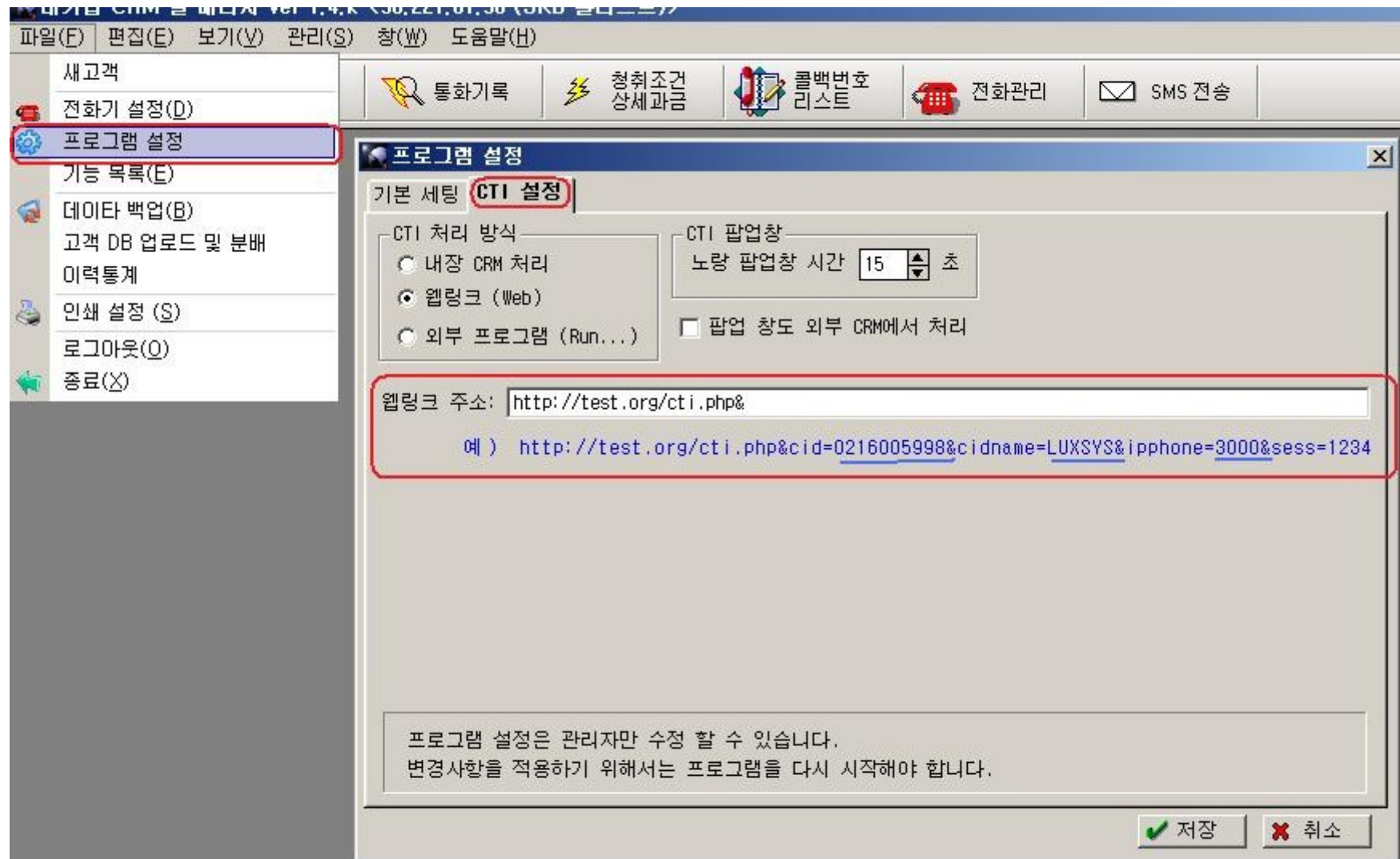
Redhat 하고 CentOS 경우는:
#yum install php-pgsql
#apachectl restart

Ubuntu나 Debian 리눅스 경우는:
#sudo apt-get install php5-pgsql

Luxsys Class (luxsys.php) API 설명 및 사용 방법

```
class Luxsys {  
    function Luxsys("서버아이피주소");  
    function dnd_state("내선번호");  
    function blf_state("내선번호");  
    function lgi_hangup("내선번호");  
    function lgi_agentpause("내선번호","Pause/Unpause");  
    function lgi_click2dial("내선번호","전화번호","모드:1/3/4");  
    function kill_sess($sess);  
}
```

CTI: CTI 기능 사용하기 위해서 사용자 컴퓨터에 대기업 ECRM 프로그램을 설치해 줍니다.



Pop창에서 웹링크로 들어온 세션 키를 없세버리는 방법/루틴:

```
Luxsys::kill_sess("세션키");
```

```
Luxsys::kill_sess($sess);
```

값들:

```
$sess STRING (세션 키)
```

PHP 샘플 (popup.php):

```
<?php
// ECRM 프로그램하고같이사용합니다.
// ECRM 메뉴에서 [과일] -> [프로그램설정] -> [CTI 설정] -> [웹링크Web]
require("luxsys.php");
if (isset($_GET["sess"])){
    $dialog=$_GET["sess"];
    $db = pg_connect("host=녹취서버아이피 ....");

    if ($db){
        $res = pg_exec($db, "SELECT * FROM external_info WHERE sess='$sess' AND sess > " . " ;"); //sess > " 대신에len(sess)>0 도됩니다.
        ...
    }
}
//   작업끝난후세션키없세버려야됩니다.
pg_close($db);
$db = new Luxsys("녹취서버아이피");
$db->kill_sess($sess);
}
?>
```

전화 통화 방식: (Click-to-Dial 하고 Power/Multi-Dialer 기능)

Luxsys::lgi_click2dial("내선", "거는번호(들)", "방법");

- 1) **내선**: - 사용자의 단말 내선 번호입니다. 외부 발신 전화가 이 내선번호로 연결 됩니다.
- Click2Dial 기능 E-CRM 하고 연결 되고 있는 기능 입니다.AMP만 아니고 꼭 E-CRM에서 설정되어야합니다.
 - 사용하기 전에, E-CRM 프로그램에 들어가서 사용자관리 창에서 계정을 만들어서 <내선 1.> 선택 하고 저장 놓으면 설정이 됩니다
 - 사용자관리 창에서 내선 번호를 선택 할 수 있는 4 가지 옵션이 있지만, 전화발신 할데는 <내선 1.>만 사용하게 됩니다.
- 남어지 세팅은 CTI 기능에서 사용합니다.
- <내선 1.>를 세팅할데 중복으로 설정되지 않도록 해야됩니다. <내선1.>을 한 계정에서만 세팅해야됩니다.

2) **거는 번호(들)**: 예: "0101234000,16005998"

3) **방법**: 숫자 (1,2,3,4)

- <1>: 기본 세팅 (외부/내부 연결). 전화 걸데, 먼저 사용자의 단말 올리고, 전화를 받으면 상대방한테 전화 걸게 됩니다.
- <2>: ENUM /SIP URI 번호.
- <3>: 기본 세팅 <1> 방대로, 전화가 먼저 상대방에서 올리고, 그 다음에 상담원 단말기에서 올립니다.
- <4>: 기본 세팅 <1> 방대로, 전화가 먼저 상대방에서 올리고, 그 다음에 내선으로 바로 연결됩니다 (인터콤 기능).

4) **예약콜** 기능 사용할데는 방법값 하고 예약시간을 주면 됩니다.

예약 시간 방식: [년][월][일][시간][분] :yyyymmddhhmm

예: Luxsys::lgi_click2dial("내선", "거는 번호(들)", "방법:yyyymmddhhmm");
Luxsys::lgi_click2dial("3001", "01022240074", "1:201001301505");

외부 발신:

Luxsys::lgi_click2dial("3000", "01022240074", 1);
Luxsys::lgi_click2dial("3000", "01022240074,0234392400,0234392401", 3); // 멀티 다이얼 기능, 여러 번호로 동시에 걸기.

내선 통화:

Luxsys::lgi_click2dial("3000", "3001", 1);

HTML 샘플 (index.html)

```
<html>
<meta http-equiv=Content-Type content="text/html;charset=utf-8">
<title>Luxsys SDK Test</title>
<body>

<body>
<CENTER>
<h1>LUXSYS SDK Test Page</h1>
  <HR>
    <form name="test" action="call.php?dialout=dialout target='_blank' method="POST">
      <select name="dialout">
        <option value="01012340074" SELECTED> 핸드폰01012340074
        <option value="7003"> 내선7003
        <option value="0216005998"> 일반전화0216005998
      </select>
      <INPUT TYPE="SUBMIT" Value="Dial">
    </form>
    <h4><a href="call.php?dialout=01012340074" target='_blank' method="POST">luxsys.net 서버동에서3000번내선이01012340074 번호로연결</a></h4>
    <br>
  </CENTER>
</body>
</html>
```

PHP 샘플 (call.php):

```
<?php
require("luxsys.php");
if (isset($_GET["dialout"])){
    $dialout=$_GET['dialout']; //PHP 5.0
    $sdk = new Luxsys("녹취서버아이피");
    $sdk->lgi_click2dial("3000",$dialout,1);
}

print("<html><body onload='window.close();'></body></html>");
?>
```

바로 넘겨주기/돌려주기 기능: (Blind Transfer):

`luxsys::lgi_transfer("내선번호","전화번호");`

1) **통화중인 내선번호**: - 사용자의 단말 내선 번호입니다.

- Transfer 기능이 E-CRM 하고 연결 되고 있는 기능 입니다. AMP만 아니고 꼭 E-CRM에서 설정되어야합니다.
- 사용하기 전에, E-CRM 프로그램에 들어가서 사용자관리 창에서 계정을 만들어서 <내선 1.> 선택 하고 저장 놓으면 설정이 됩니다.
- 사용자관리 창에서 내선 번호를 선택 할 수 있는 4 가지 옵션이 있지만, 전화발신 할데는 <내선 1.>만 사용하게 됩니다. 나머지 세팅은 CTI 기능에서 사용합니다.
- <내선 1.>를 세팅할데 중복으로 설정되지 않도록 해야됩니다. <내선1.>을 한 계정에서만 세팅해야됩니다.

2) **연결할 번호**: 내선번호나 외부 발신 번호.

`lgi_transfer("통화중인 내선번호", "연결할 번호")`

외부로 넘겨주기:

`lgi_transfer("4500","01022240000")`

내부 내선으로 넘겨주기:

`lgi_transfer("4500","4501")`

상담원별 수신거부 설정 (로그인 / 로그아웃 / 후 처리 / 휴식 시간 / 식사 시간):

Luxsys::lgi_agentpause("내선","대기상태");

값들:

extension STRING (상담원의 내선번호)

paused INTEGER (대기 상태 설정):

- 1 경우 (DND/ 수신거부 /통화중 / PAUSE / 후처리)
- 10 경우 (대기중/수신거부 해제/ UNPAUSE / 후처리 해제)

- 2 경우 (DND /휴식 시간 설정)
- 20 경우 (대기중/휴식 시간 해제)

- 0 상담원 로그인
- 3 상담원 로그아웃

- 4 경우 (DND /식사 시간 설정)
- 40 경우 (대기중/식사 시간 해제)

- 5 경우 (DND /문서수발신 설정) 상담업무중 고객에게 온 팩스를 확인 하거나 팩스를 고객에게 발송하거나 하는 업무를 동시에 하게 된 상태.
- 50 경우 (대기중/ 문서수발신 해제)

예) Luxsys::lgi_agentpause("4500",1) // DND 후처리 설정
Luxsys::lgi_agentpause("4500",10) // DND 후처리 해제
Luxsys::lgi_agentpause("4500",2) // DND 휴식시간 설정
Luxsys::lgi_agentpause("4500",20) // DND 휴식시간 해제
Luxsys::lgi_agentpause("4500",0) // 로그인
Luxsys::lgi_agentpause("4500",3) // 로그아웃

업무용 상담원 상태를 실시간에 확인 하는 기능 (후처리, 휴식시간, 식사중, DND 수신거부):

`Luxsys::lgi_dndstate("내선번호");`

값들:

Extension STRING (내선 번호)

return :

int: 결과 코드

- 0 : 대기 중 (DND 해제/ 로그인 상대)
- 1 : DND 설정 (후처리 중)
- 2 : DND 설정 (휴식 시간 중)
- 3 : DND 설정 (상담원이 로그아웃 했습니다)
- 4 : DND 설정 (식사 시간 중)
- 5 : DND 설정 (문서수발신)

단말기 실시간 상태확인 (BLF/SLA 상태):

Luxsys::lgi_blfstate("내선번호");

값들:

extension STRING (내선 번호)

return :

int: 결과 코드

- -1 나 255 = 내선번호를 찾을 수 없습니다.
- 0 = Idle (대기중:전화를 받을 수 있습니다)
- 1,2 = In Use/Busy (통화중)
- 4 = Unavailable (연결 실패:단말기 연결 되고 있지 않습니다.)
- 8 = Ringing (연결중)
- 16 = On Hold (보류중)

전화 끊기 (Hangup):

Luxsys::lgi_hangup("내선번호");

함수 설명:

- 1) 내선번호:- 통화중인 내선번호입니다.
Luxsys::lgi_hangup("4500");

Copyright © 2011, Luxsys Inc.
All Rights Reserved

Tel : 1600-5998

E-mail : support@luxsys.net

Home : www.luxsys.net