



LUXSYS Inc.



삼성전자
SMT-i3010/3015 계열

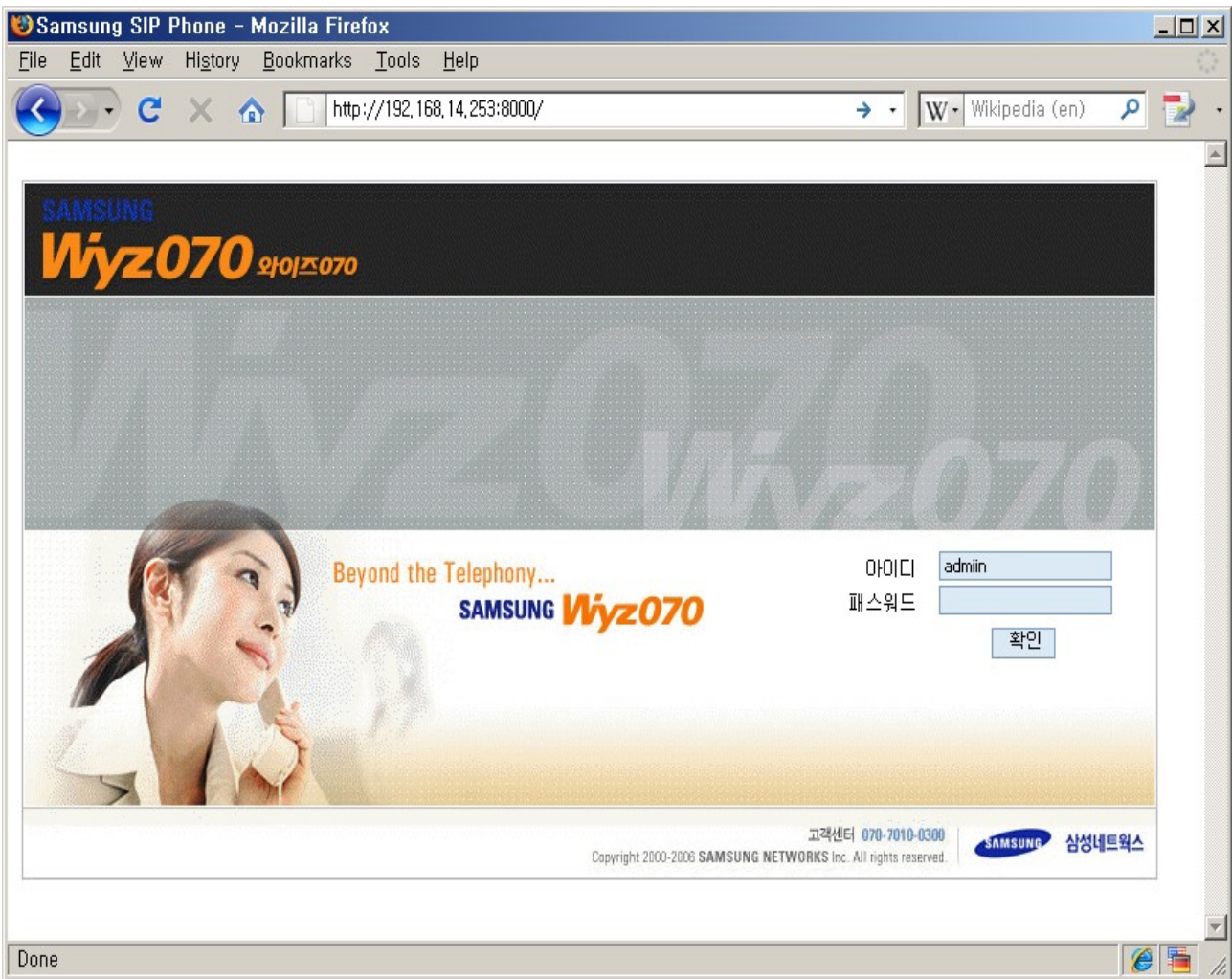
최신 펌웨어 버전

www.luxsys.co.kr
support@luxsys.net

제품상세스펙 (SMT-i3010)

구분	내용	
H/W	CPU&DSP	TNETV1055(DSP 일체)
	Memory	16M (SDRAM), 8M(Flash)
	LCD	Graphic LCD(128*64, 2.8 인치 흑백)
	Network	10/100M LAN (2×RJ45)
	Key Buttons	3Function Buttons, 방향, 확인, 보류, 음량, 스피커
	Power	AC Free-voltage, 5V/3.0A, DC Jack
	Dimension	163×229×130(mm)
	Weight	785(g)
	기타	헤드셋 연결(RJ-14 interface), 전화상태표시 Lamp, 스피커 폰
S/W	OS	VxWorks
	Call Protocol	SIP
	LCD	- RTP/RTCP, Jitter Buffer, Audio Codec(G.711, G.729) - DTMF 지원 (In band / RFC2833), 64 화음 지원
	QoS	- IEEE802.1p/q, Diffserv, TOS, QoS monitoring - VAD(Voice Activity Detection), CNG(Comfortable Noise Generation)
	Protocol	- TCP/IP, DHCP(Clinet/Server), DNS, XML Parser - HTTP Server, NAT, PPPoE, TFTP Client
	Security	- sRTP, Authentication(Svr 접속)

웹브라우저에 IP PHONE 의 IP 하고 8000 포트를 치고 들어갑니다. 처음 기본의 아이디 admin 하고 비밀번호는 050421 입니다.



▶ Home

▶ **네트워크설정**

▶ 서비스설정

▶ 고급설정

▶ 전화번호부

▶ 업그레이드

▶ 암호변경

▶ 단말제시작

▶ 공장초기화

▶ 로그아웃

네트워크설정

네트워크 접속방법		<input checked="" type="radio"/> 고정 <input type="radio"/> 유동 <input type="radio"/> ADSL	
고정	IP주소		125.232.43.198
	서브넷마스크		255.255.255.0
	게이트웨이		125.232.43.1
	기본 DNS 주소		125.232.43.1
	보조 DNS 주소		125.232.43.1
유동	유동/ADSL DNS 사용		사용안함
	기본 DNS 주소		
	보조 DNS 주소		
ADSL	아이디		Anonymous
	패스워드	
VLAN	TEL	사용	사용안함
		ID/Priority	ID: 210 Priority: 5
	PC		Trunk
NAT 사용		ID: 110 Priority: 1	사용안함
MAC 주소		00:00:f0:f4:27:a0	

확인

취소

Beyond the Telephony...
SAMSUNG **Wyz070**



Home

네트워크설정

서비스설정

고급설정

전화번호부

업그레이드

암호변경

단말제시작

공장초기화

로그아웃

기본 | 고급

070번호		3000
이름 (한글 9자, 영문 및 숫자 18자)		3000
인증ID		3000
인증암호		●●●●●●●●
070 서버설정	IP주소/도메인	192.168.14.100
	포트	5060

확인

취소

- ▶ Home
- ▶ 네트워크설정
- ▶ 서비스설정
- ▶ 고급설정
- ▶ 전화번호부
- ▶ 업그레이드
- ▶ 암호변경
- ▶ 단말제시작
- ▶ 공장초기화
- ▶ 로그아웃

기본 | 고급

Outbound Proxy	도메인		<input type="text"/>
	IP주소		<input type="text"/>
	포트		<input type="text" value="5060"/>
SMS Server	Tagging		<input type="text" value="samsung070.com"/>
	IP주소/도메인		<input type="text" value="sms.samsung070.com"/>
	포트		<input type="text" value="5080"/>
국제전화 사전선택 서비스	국제전화 사전선택	기능 번호	<input type="radio"/> 활성화 <input checked="" type="radio"/> 비활성화
	국제전화 사전선택 대상 리스트		<input type="text" value="00755"/>
			<input type="text" value="001,002,005,006,008,00365,00700,00766,"/>
Local Prefix	자동지역 번호설정		<input type="radio"/> 활성화 <input checked="" type="radio"/> 비활성화
	번호 설정		<input type="text"/>
	적용 예외 규칙		<input type="text" value="0?+[1?+[?????? ???? ???? ??? ?? ?"/>

삼성 와이즈 070 부가 기능 사용 할데는 단말기를 11 자리 내선번호로 설정 해야됩니다.

- ▶ Home
- ▶ 네트워크설정
- ▶ 서비스설정
- ▶ 고급설정
- ▶ 전화번호부
- ▶ 업그레이드
- ▶ 암호변경
- ▶ 단말제시작
- ▶ 공장초기화
- ▶ 로그아웃

기본 | 고급

070번호		<input type="text" value="0707011XXXX"/>
이름 (한글 9자, 영문 및 숫자 18자)		<input type="text" value="0707011XXXX"/>
인증ID		<input type="text" value="0707011XXXX"/>
인증암호		<input type="text" value="●●●●●●"/>
070 서버설정	IP주소/도메인	<input type="text" value="125.232.43.10"/>
	포트	<input type="text" value="5060"/>

- ▶ Home
- ▶ 네트워크설정
- ▶ 서비스설정
- ▶ **고급설정**
- ▶ 전화번호부
- ▶ 업그레이드
- ▶ 암호변경
- ▶ 단말재시작
- ▶ 공장초기화
- ▶ 로그아웃

부가서비스 | 폰설정1 | **폰설정2** | 기능코드

SNTP	서버 주소1	125.232.43.10
	서버 주소2	125.232.43.10
	INTERVAL	60
	TIMEZONE	(+09:00) 서울,동경
RTP 포트범위		
		16384 ~ 32766
포트	SIP 포트	5060
	SMS 제어 포트	5080
SMS Service	Expire	3600
레지스터	SIP 등록주기	3600
SIP 메세지 타이머	t1	500 [msec]
	t2	8000 [msec]
	Request Timeout	32000 [msec]
	Session Expire	1800 [sec]
	INVITE Timeout	32000 [msec]
오디오 코덱		
		PCMU PCMA G729A
DTMF	방식	RFC2833
	payload	101

확인

취소

Beyond the Telephony...
SAMSUNG **Wyz070**



- ▶ Home
- ▶ 네트워크설정
- ▶ 서비스설정
- ▶ 고급설정
- ▶ 전화번호부
- ▶ 업그레이드
- ▶ 암호변경
- ▶ 단말제 시작
- ▶ 공장초기화
- ▶ 로그아웃

업그레이드

소프트웨어 버전	BOOTROM	0100
	DSP	0454
	MAINAPP	0117
	STRING	0110
s/w 릴리즈 일자		Sep 11 2007, 19:07:45
자동 업그레이드 서버정보		<input style="width: 100%;" type="text"/> HTTP ▾ <input type="button" value="변경"/>
바로 업그레이드		<input style="width: 100%;" type="text"/> HTTP ▾ <input type="button" value="실행"/>

- ▶ Home
- ▶ 네트워크설정
- ▶ 서비스설정
- ▶ 고급설정
- ▶ 전화번호부
- ▶ 업그레이드
- ▶ 암호변경
- ▶ 단말제 시작
- ▶ 공장초기화
- ▶ 로그아웃

단말 재시작

단말을 재부팅하기 원하시면
아래의 '재부팅' 버튼을 눌러주세요.

재부팅

Copyright © 2007, Luxsys Inc.
All Rights Reserved

Tel : 1600-5998

E-mail : support@luxsys.net
Home : www.luxsys.net