



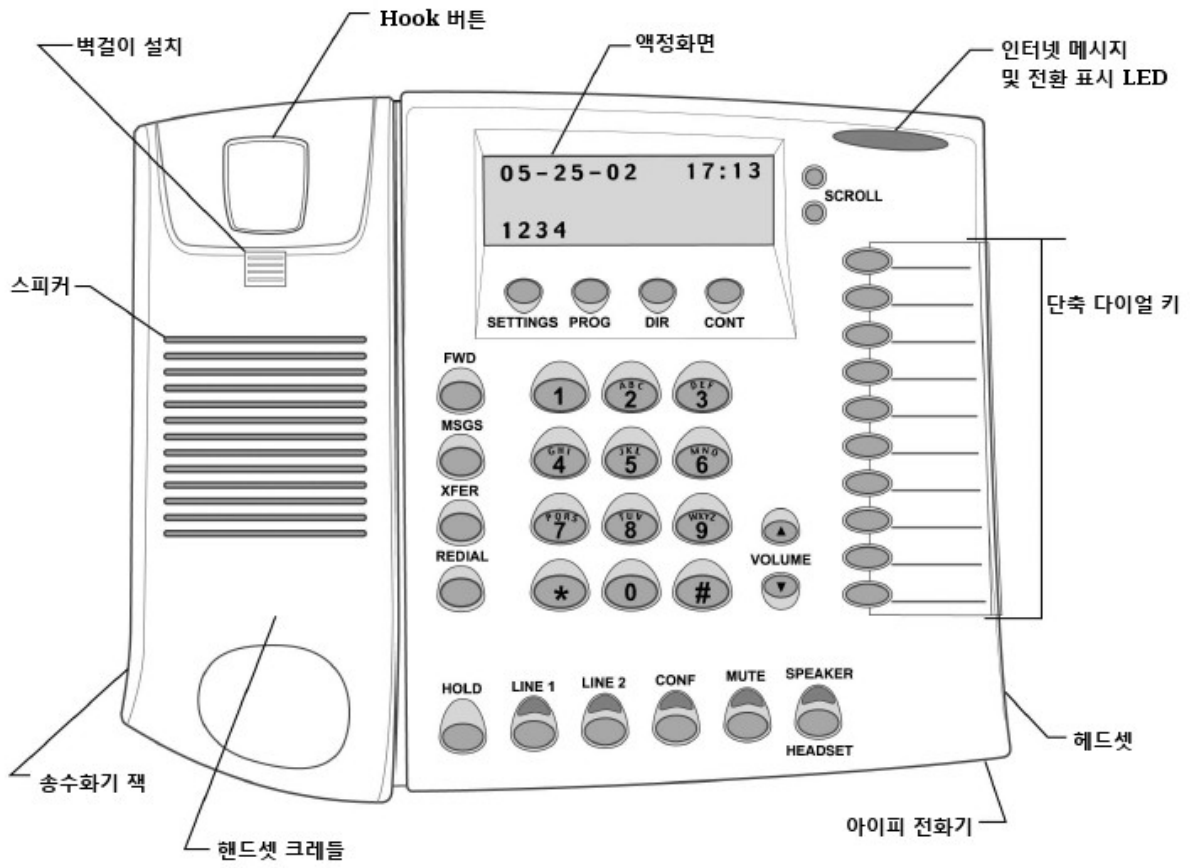
**LUXSYS Inc.**

**IP250D**



## **Teledex IP250D 계열**

## 제품 설명



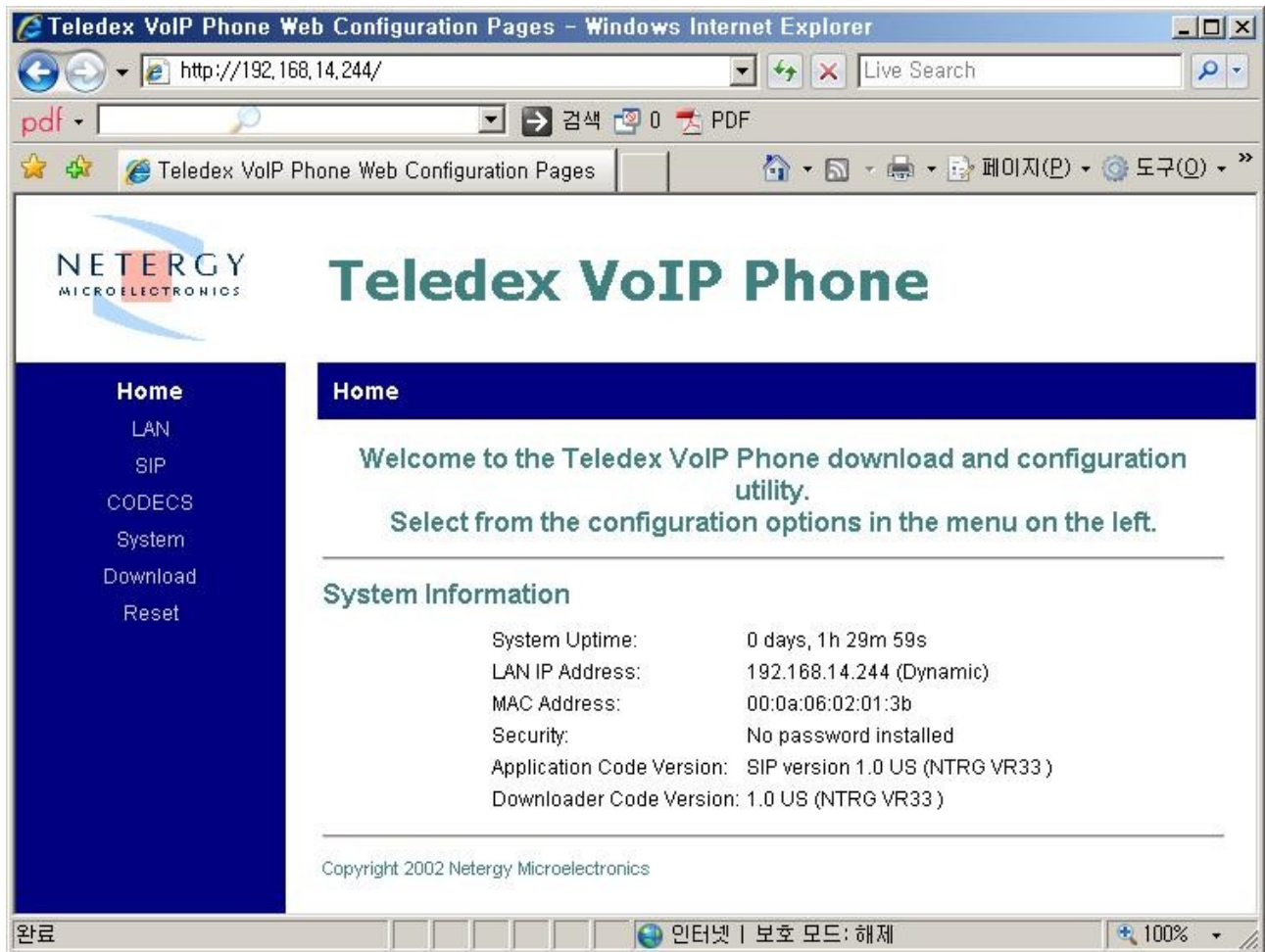
본제품은 인터넷 공유기능이 없으며, 뒷면의 포트는 미니허브 기능을 제공합니다.

본 제품의 LAN 포트는 2 개의 RJ45 10/100Base-T 를 지원합니다.

2 개의 LAN 포트는 PoE (802.3af) 규격을 지원하며, Cisco PoE 전용허브가 필요합니다.



웹브라우저에 IP PHONE 의 IP 주소를 치고 들어갑니다. 아이디 하고 비밀번호 필요 없이 설정 가능 합니다.

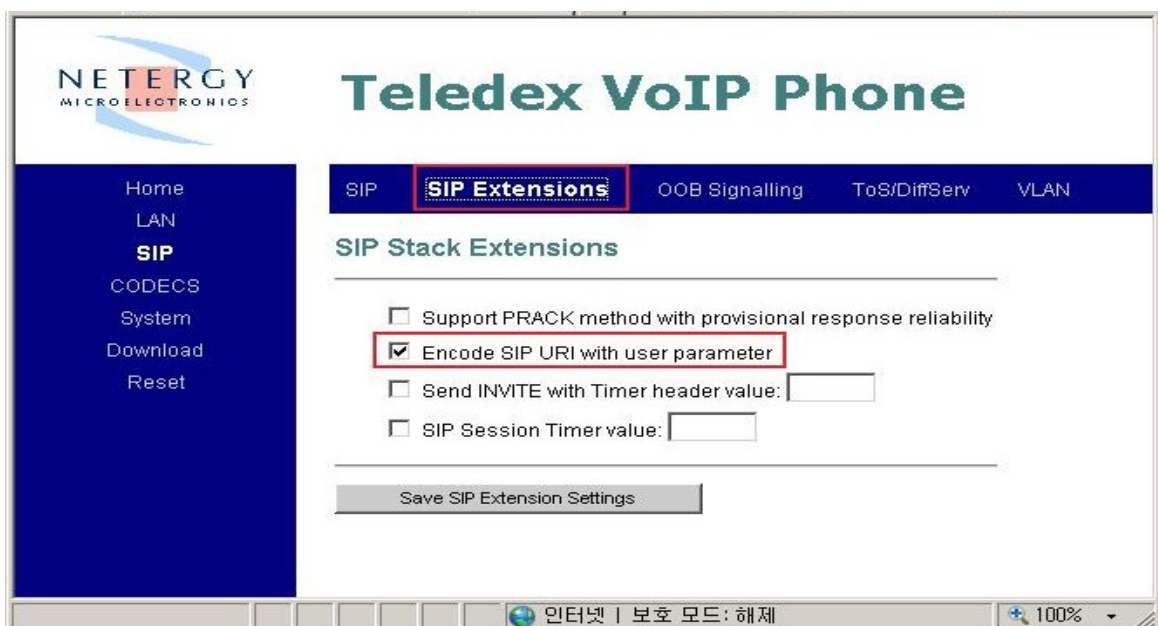
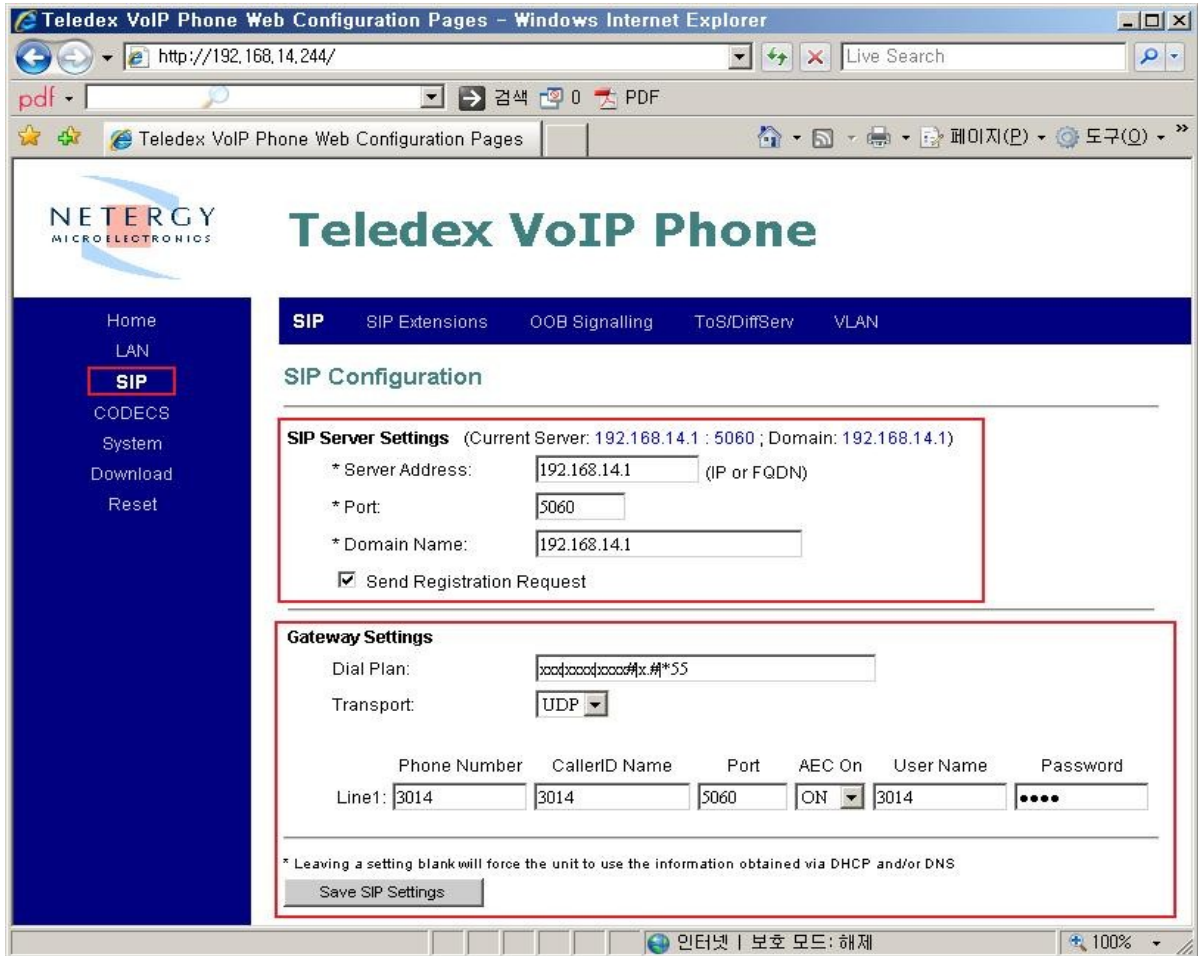


기본 Asterisk 나 Trixbox 를 Teledex 인터넷 단말기 하고 연동 불가능합니다.

(<http://fonality.com/trixbox/node/7468>)

럭시스 IP-PBX 하고 Teledex 인터넷 전화기를 문제 없이 잘 사용할수 있습니다.

1. SIP 서버 등록 관련 설정 입력 하고 다이얼 플랜을 수정 합니다.



## 2. DTMF 설정 방법:

Teledex VoIP Phone Web Configuration Pages - Windows Internet Explorer

http://192.168.14.244/

NETERGY MICROELECTRONICS

# Teledex VoIP Phone

Home  
LAN  
**SIP**  
CODECS  
System  
Download  
Reset

SIP SIP Extensions **OOB Signalling** ToS/DiffServ VLAN

## RTP Telephone Event Configuration

Send Out-Of-Band Telephone Events: RFC 2833

RFC2833 signalling using payload value: 101

Suppress voice packets during RFC2833 Telephone Event packet transmission

Squelch inband DTMF audio

ABCD event signalling mode: Transition

Save OOB Settings

인터넷 | 보호 모드: 해제 100%

3. 컴퓨터를 아이피 전화기에 연결 해서 같이 사용하시면 ToS 세팅을 설정 해야됩니다.

NETERGY MICROELECTRONICS

# Teledex VoIP Phone

Home  
LAN  
**SIP**  
CODECS  
System  
Download  
Reset

SIP SIP Extensions OOB Signalling **ToS/DiffServ** VLAN

## ToS/DiffServ

Call Signalling Packets: 04 (2 Hex digit byte value)

RTP Packets: 10 (2 Hex digit byte value)

Save ToS/DiffServ Settings

완료 인터넷 | 보호 모드: 해제 100%

4. Codec 설정 하는 방법:

The screenshot shows the 'Teledex VoIP Phone' web configuration interface. The browser window title is 'Teledex VoIP Phone Web Configuration Pages - Windows Internet Explorer' and the address bar shows 'http://192.168.14.244/'. The page features the NENERGY MICROELECTRONICS logo and a navigation menu on the left with 'CODECS' highlighted. The main content area is titled 'CODECS' and 'Audio/CODEC Configuration'. It contains a table of codec settings and a 'Jitter Buffer' section.

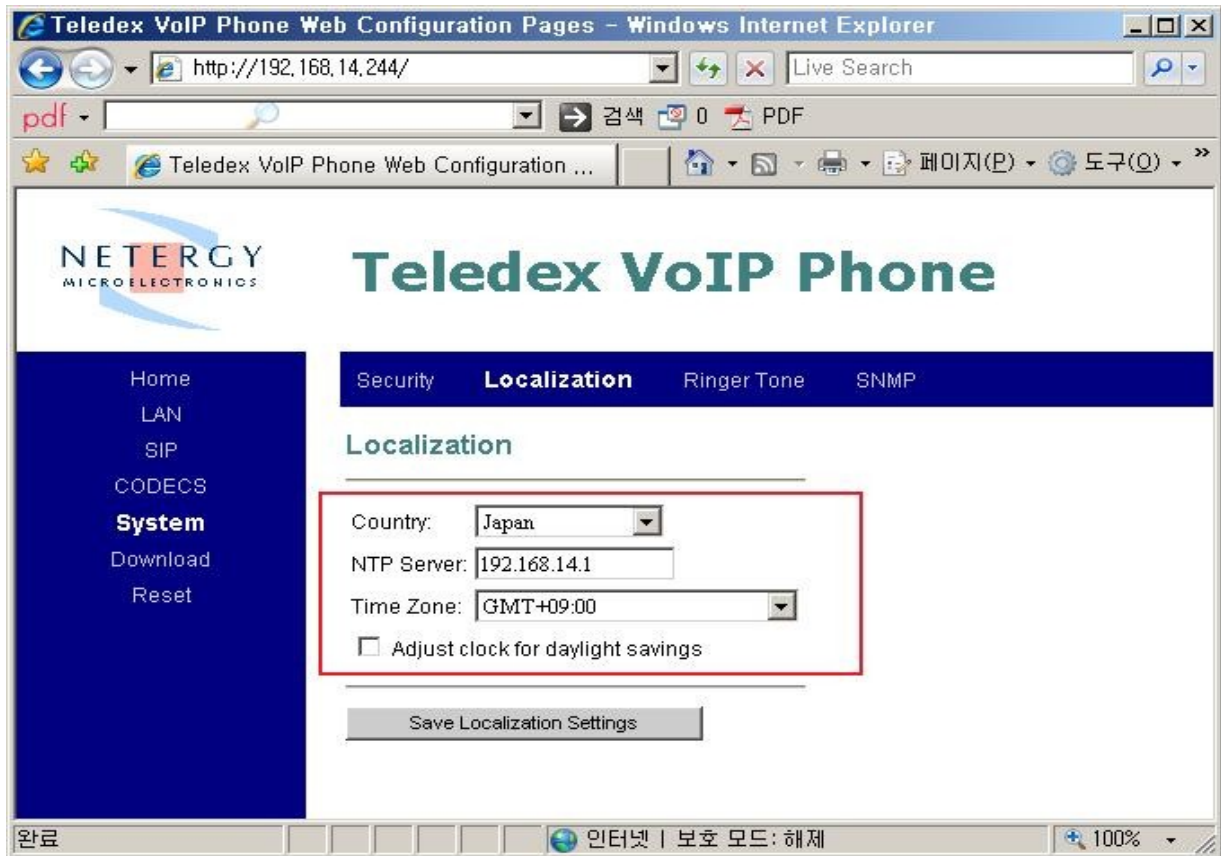
Selected	Packetization	Silence Suppression
<b>G711U</b>	20ms	OFF
<b>G711A</b>	20ms	OFF
<input type="checkbox"/> G723	30ms	OFF
<input type="checkbox"/> G726	20ms	OFF
<input checked="" type="checkbox"/> <b>G729</b>	20ms	OFF

**Jitter Buffer**

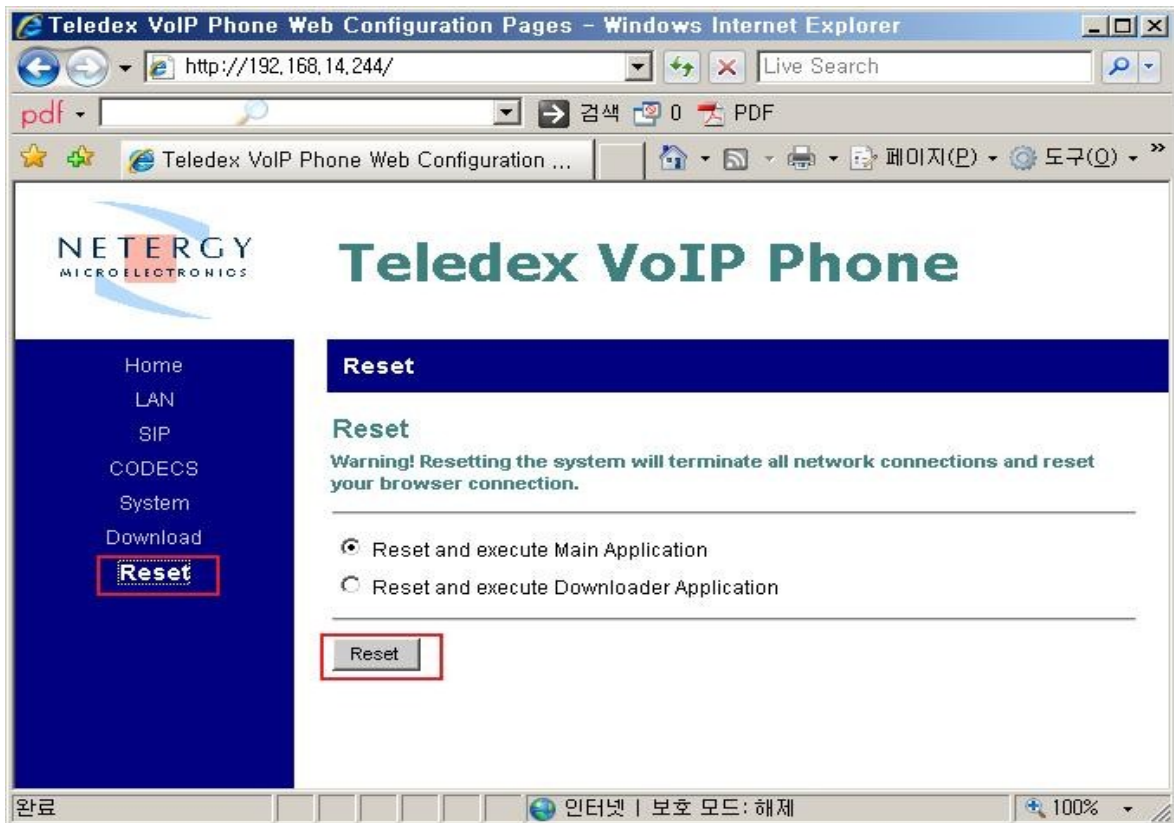
- Adaptive Jitter Buffer: 100ms (maximum playout delay in milliseconds)
- Fixed Jitter Buffer: 40ms** (fixed playout delay in milliseconds)
- Automatically switch to Fixed Jitter Buffer upon fax/modem tone detection

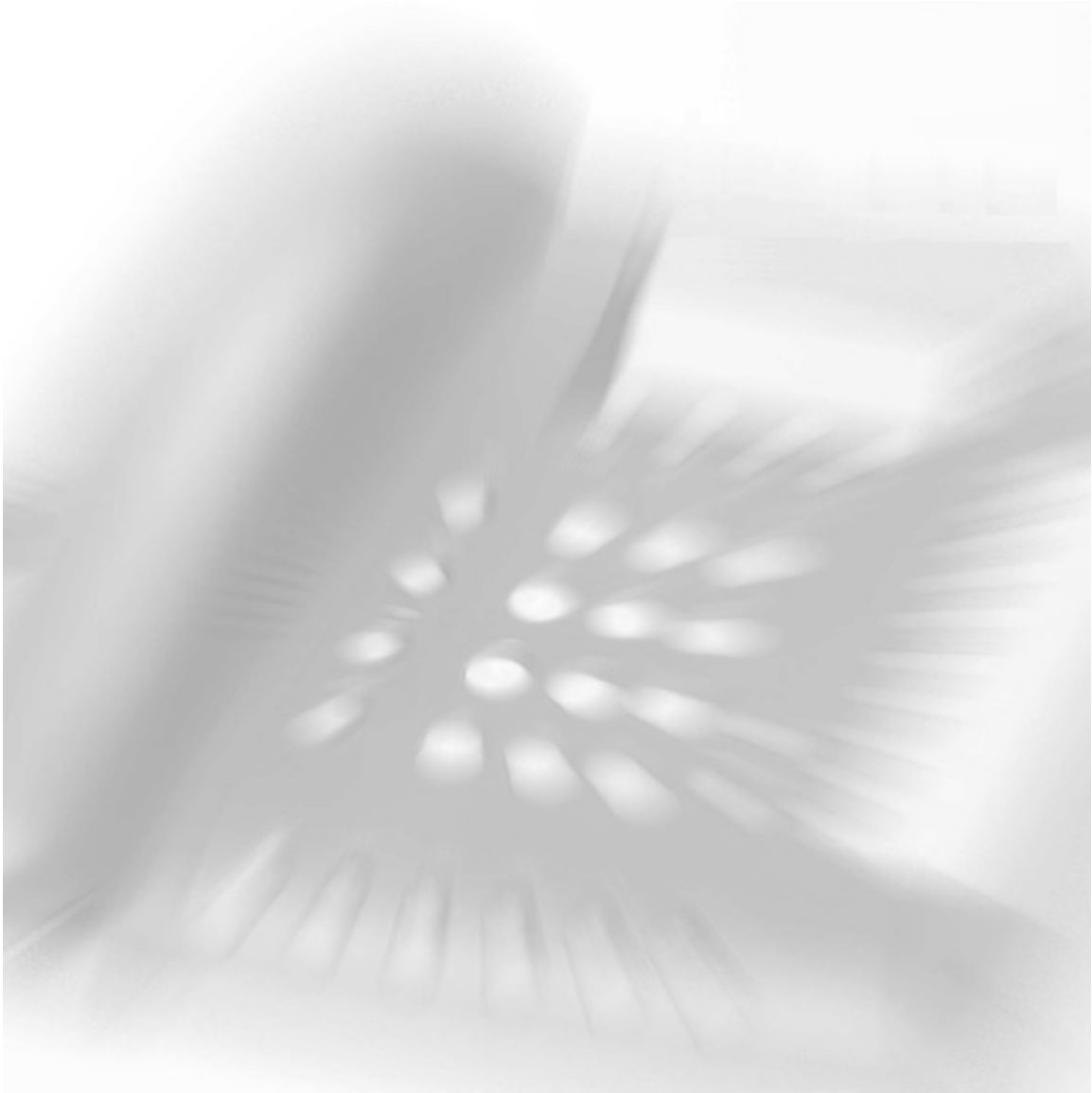
Save CODEC Configuration

5. NTP 시간 서버 설정에 렉시스 IP-PBX 서버의 아이피 주소를 입력 하면 됩니다.



6. 맨 마지막에 Reset 버튼을 누르면 됩니다.





Copyright © 2007, Luxsys Inc.  
All Rights Reserved

Tel : 1600-5998

E-mail : [support@luxsys.net](mailto:support@luxsys.net)  
Home : [www.luxsys.net](http://www.luxsys.net)